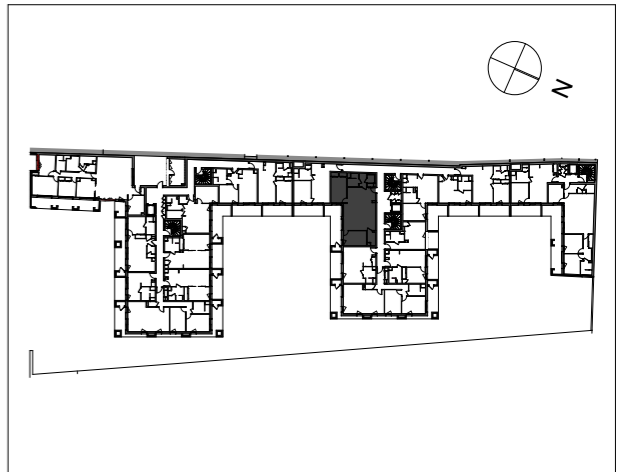


**GRUPE**  
**fic**  
PROMOTEUR & CONSTRUCTEUR

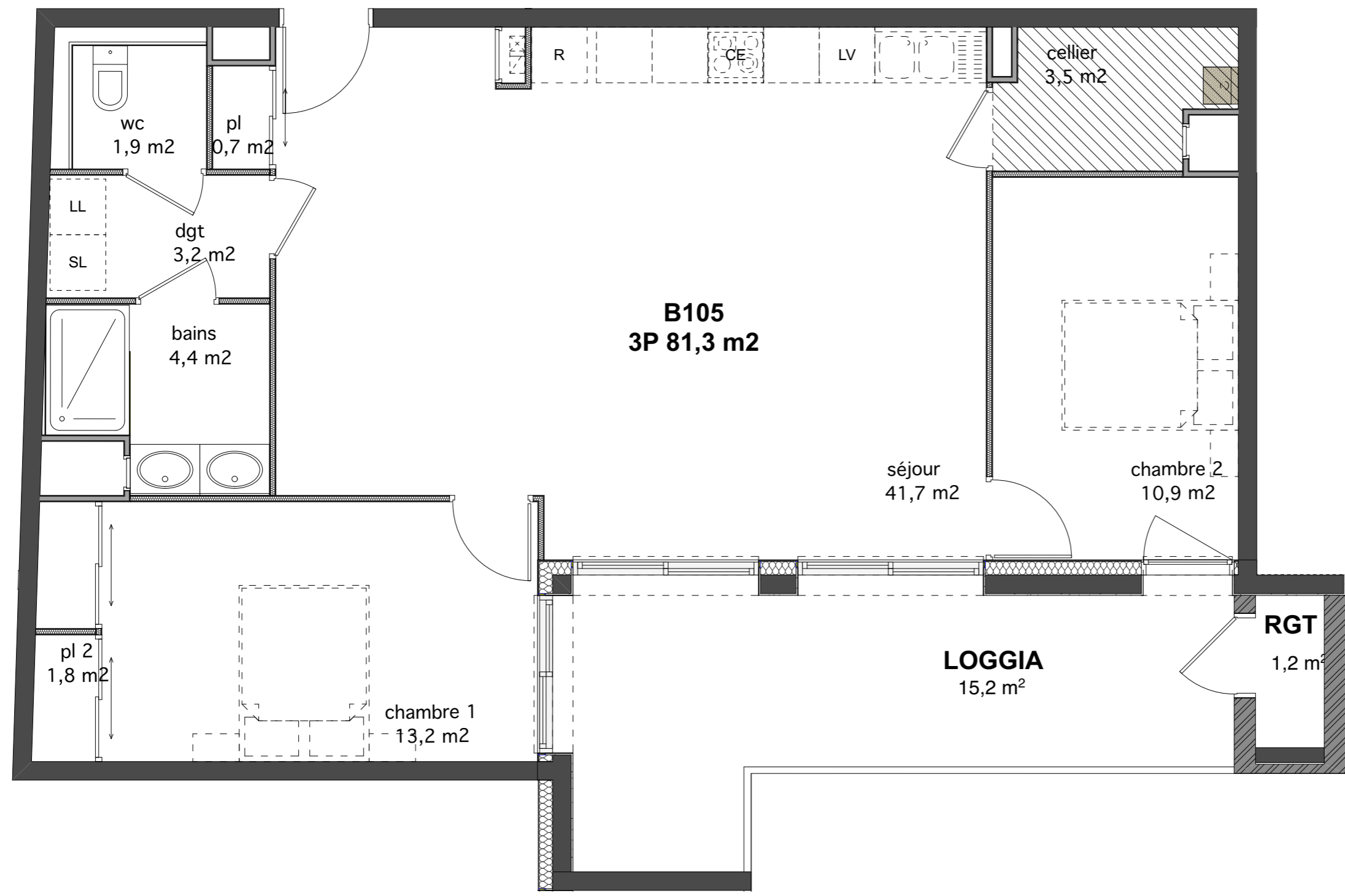
FIC  
1, IMPASSE LUNDY  
51100 REIMS  
Tél : 03-26-47-06-09

**LE CARRE DU CHAMP DE MARS**  
-----  
**Rue du Champ de Mars**  
**REIMS**

N°	3P
B105	R+1



PLAN DE REPERAGE



**B105**  
**3P 81,3 m2**

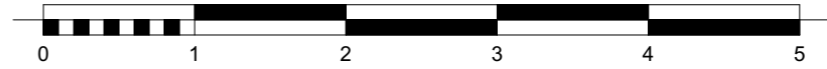
**LOGGIA**  
15,2 m<sup>2</sup>

**RGT**  
1,2 m<sup>2</sup>

SURFACES	
SEJOUR	41,7 m <sup>2</sup>
CELLIER	3,5 m <sup>2</sup>
PLACARD 1	0,7 m <sup>2</sup>
BAINS	4,3 m <sup>2</sup>
WC	1,9 m <sup>2</sup>
DGT	3,2 m <sup>2</sup>
CHAMBRE 1	13,2m <sup>2</sup>
CHAMBRE 2	10,9 m <sup>2</sup>
PLACARD 2	1,8 m <sup>2</sup>
<b>SURFACES HABITABLES</b>	<b>81,3 m<sup>2</sup></b>

LOGGIA	15,2 m <sup>2</sup>
RGT	1,2 m <sup>2</sup>

<b>SURFACES ANNEXES</b>	<b>16,4 m<sup>2</sup></b>
-------------------------	---------------------------



NOTA : Ce document n'est pas contractuel, des modifications sont susceptibles d'être apportées en fonction des nécessités techniques et administratives de la réalisation, tant en ce qui concerne les dimensions libres que les appareillages électriques et les réseaux divers. Les surfaces sont approximatives, les retombées, faux-plafonds, soffites et équipements sanitaires sont figurés à titre indicatif. Les canalisations ne sont pas figurées. La végétation n'est pas contractuelle.

12/10/2020

FICHER / L1917\_FICMARS\_DCE\_201012.pln

THIENOT  
BALLAN  
ZULAICA  
architectes